

观察标本: 仿胡金林、吴文贵, 1989《新疆农区蜘蛛》对刺芒果蛛的描述。

地理分布: 中国(新疆)、欧洲、原苏联。

角斑芒果蛛 *Mangora angulopicta* Yin et al., 1990 (图234)

Mangora angulopicta Yin et al., 1990. Spiders In China: 93, figs. 234-238 (♀♂)

雌蛛体长5.50—6.00。体长5.70者, 头胸部长2.00, 宽1.70; 腹部长3.70, 宽2.20。前眼列后曲, 前中眼约大于前侧眼, 前中眼间距约小于前中、侧眼间距。后眼列微后曲, 前、后侧眼等大, 前、后中眼等大, 后中眼间距明显小于后中、侧眼间距。中眼域方形。背甲浅褐色, 胸区隆起。中窝深, 红褐色, 纵向, 长几乎达背甲末端。胸甲褐色, 边缘灰黑色, 末端有一黑斑。步足具强刺, 褐色, 有灰黑色斑。腹部背面白色粉状底上有黑斑, 前端中央一个, 后端中央5对, 两侧各3个。肌痕1对, 桔红色。腹面正中有一大的黑斑, 前端两侧为一对细长纵条斑, 后端两侧为一对大的黑斑。纺器灰褐色, 基部有黑斑。外雌器内部构造背面观可见一对扭曲的骨片覆盖于纳精囊及交媾管之上, 前方有一游离的横向短棒状, 交媾孔宽大, 纳精囊椭圆形, 交媾管与囊相连处有一旋扭。

雄蛛体长4.10。头胸部长1.80, 宽1.40; 腹部长2.30, 宽1.40。斑纹同雌蛛。触肢器的顶突粗而长, 末端尖, 侧亚顶突似鸟的头部, 有“头”部与“喙”部之分。插入器末端宽扁, 似“火焰”状。中突较小, 腹面观呈泳鸭状。上述特征可与草芒果蛛 *M. herbeoides* 相区别。后者插入器末端卷曲, 顶突基部粗大, 端部骤然变细, 末端尖, 未见亚顶突。

观察标本: 2♀♀, 安徽齐云山古牛降, 1987年7月11日, 汪林采; 1♀1♂, 湖南新宁舜皇山, 1980年7月, 1♀, 湖南宜章, 1984年6月20日, 王家福采; 1♀, 广西钦州红卫农场, 1962年8月, 黄荫规采。

地理分布: 中国(安徽、湖南、广西)。

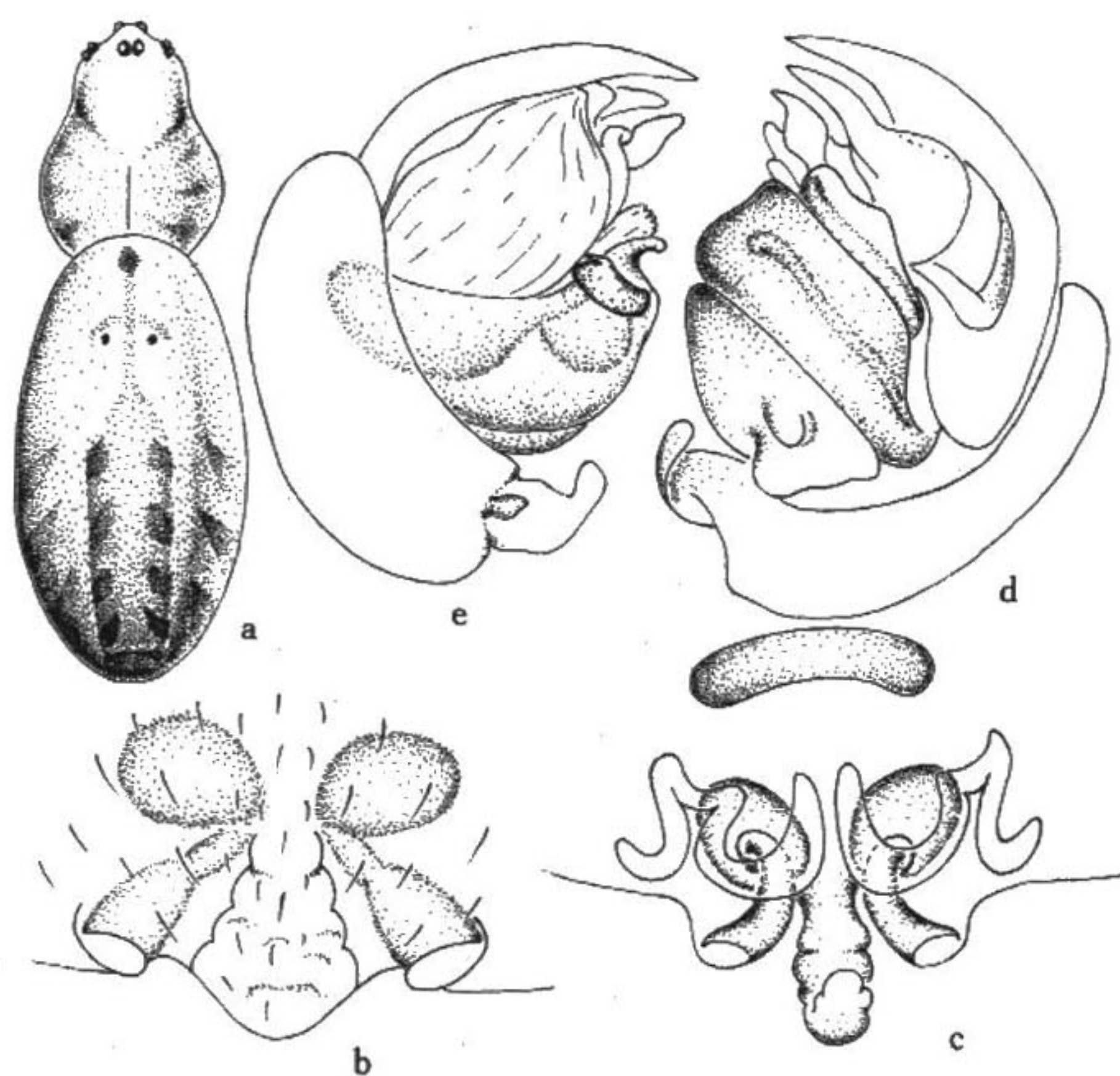


图234 角斑芒果蛛 *Mangora angulopicta*

a. 雌蛛外形 body (♀), b, c. 外雌器 epigynum: b. 腹面观 ventral, c. 内部结构 vulva, d, e 雄性触肢器 palpal organ: d. 后侧观 retro-lateral, e 前侧观 pro-lateral